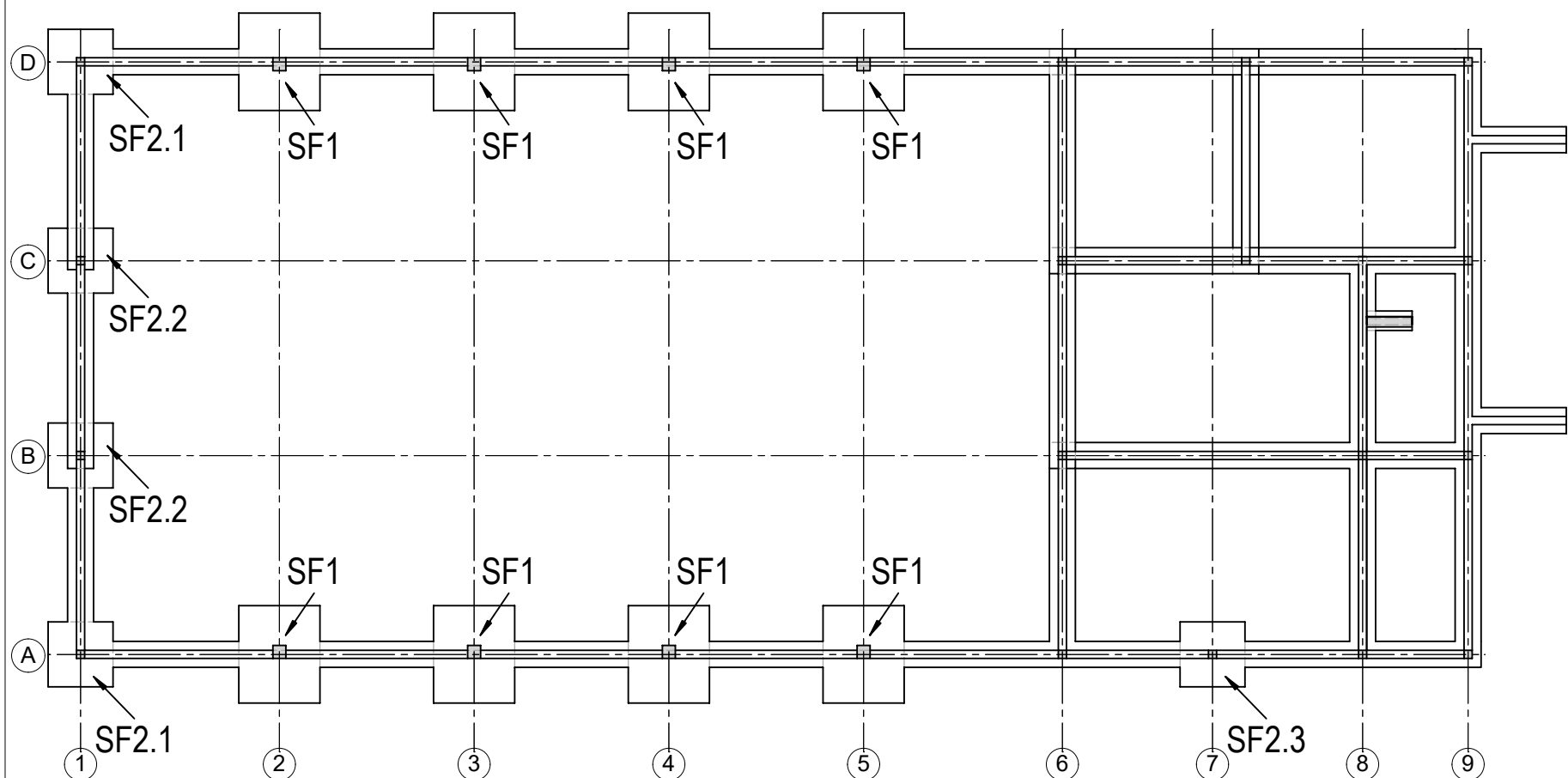


Schemat lokalizacji stóp fundamentowych
Skala 1:200

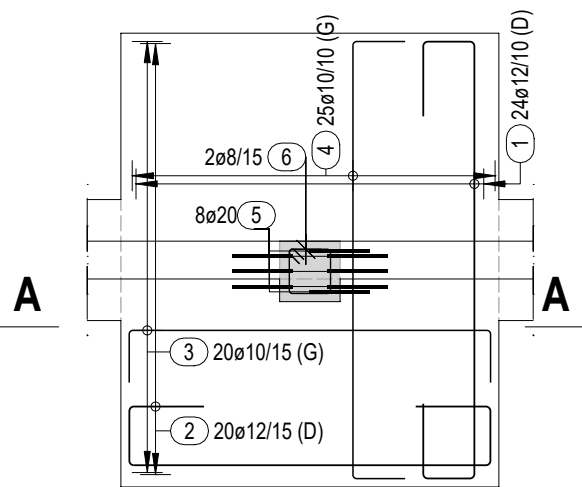


SF1 (x8)
Skala 1:50

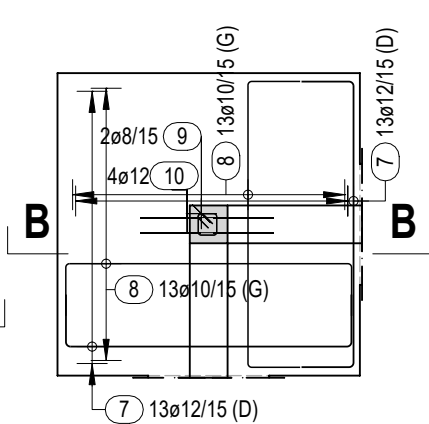
SF2.1 (x2)
Skala 1:50

SF2.2 (x2)
Skala 1:50

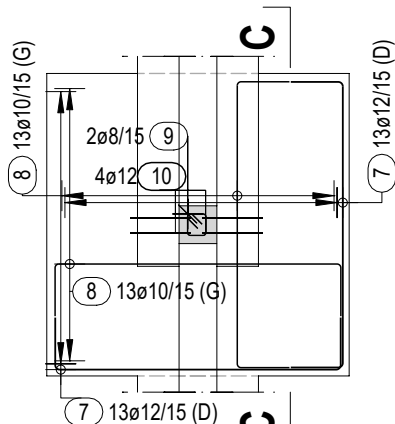
SF2.3
Skala 1:50



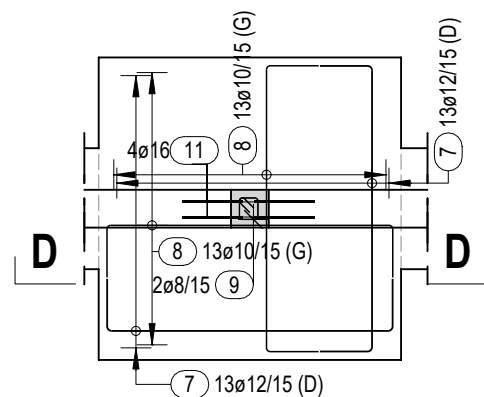
A-A
Skala 1:50



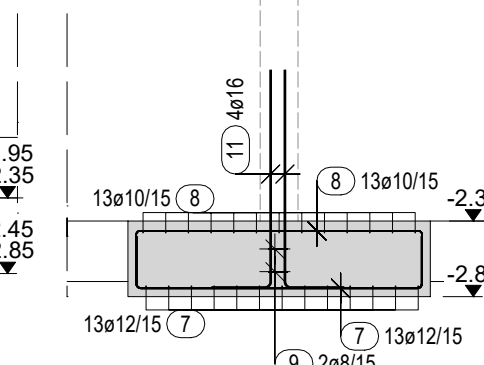
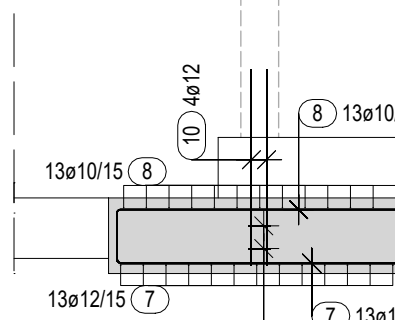
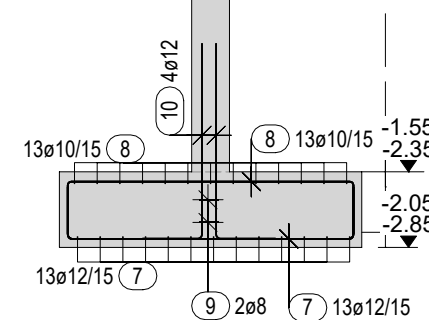
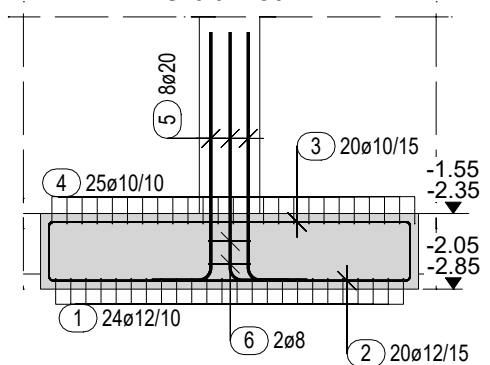
B-B
Skala 1:50



C-C
Skala 1:50



D-D
Skala 1:50



MATERIAŁY:

- KLASA EKSPOZYCJI: ZGODNIE Z OPISEM
- KLASA BETONU: C25/30
- STAL ZBROJENIOWA: $f_{yk} \geq 500 \text{ MPa}$, KLASA CIĄGLIWOŚCI B
- OTULINA STALI ZBROJENIOWEJ: 50 mm

UWAGI:

- WSZYSTKIE RYSUNKI NALEŻY ROZPATRYWAĆ ŁĄCZNIE Z RYSUNKAMI ARCHITEKTONICZNYMI, BRANŻOWYMI ORAZ POZOSTAŁYMI RYSUNKAMI KONSTRUKCYJNYMI.
- NIE WYMIAROWAĆ Z RYSUNKU.
- PRZED PRZYSTĄPIENIEM DO PRAC NALEŻY WSZYSTKIE WYMIARY SPRAWDZIĆ NA BUDOWIE.
- RZĘDNA POSADOWIENIA WG PROJEKTU BUDOWLANEGO - SPRAWDZIĆ NA BUDOWIE.
- WYMIARY PODANO W [CM] POZIOMY W [M].
- ZASADY KSZTAŁTOWANIA ZBROJENIA (W TYM ŁĄCZENIA I KOTWIENIA WG PN-EN 1992-1-1
- MIEJSCA ŁĄCZENIA PRĘTÓW NA ZAKŁAD WYKONAĆ ZGODNIE Z ZADAFAI SZTUKI BUDOWLANEJ - NA ZAKŁAD W SPOSÓB MIJANKOWY (MAX 50% PRĘTÓW ŁĄCZONYCH W JEDNYM PRZĘKROJU).
- JEŻELI NIE PODANO INACZEJ NALEŻY PRZYJĄĆ MINIMALNE DŁUGOŚCI ZAKŁADÓW DLA PRĘTÓW: $\varnothing 8 \text{ la}=50 \text{ cm}$, $\varnothing 10 \text{ la}=60 \text{ cm}$, $\varnothing 12 \text{ la}=70 \text{ cm}$, $\varnothing 16 \text{ la}=95 \text{ cm}$, $\varnothing 20 \text{ la}=115 \text{ cm}$.
- ZBROJENIE W OTWORACH ROZSUNĄĆ LUB WYCIĄĆ I ODGIĄĆ
- STYK STRZEMION NALEŻY UMIESZCZAĆ PRZEMIENIE PRZY RÓŻNYCH NAROŻACH.
- PRĘTY WYDANE Z MB. LUB DŁUGOŚCI ŚREDNIEJ NALEŻY DOSTOSOWAĆ DO RZECZYWISTYCH WYMIARÓW ELEMENTÓW ŁĄCZENIE NA ZAKŁAD WG PKT 8. SKRAJNE PRĘTY WYDANE Z MB NALEŻY KOŃCZYĆ HAKIEM PROSTYM O DŁ 5 ϕ .
- PRZED ZABETONOWANIEM UŁOŻYĆ NAWIĄZKI ELEMENTÓW DOCHODZĄCYCH ORAZ PRZEJŚCIA INSTALACYJNE.
- POD WSZYSTKIMI FUNDAMENTAMI NALEŻY WYKONAĆ WARSTWĘ BETONU PODKŁADOWEGO GRUBOŚCI MINIMUM 10cm Z BETONU KLASY C8/10.

OZNACZENIA:

- (D) - zbrojenie dolne
(G) - zbrojenie górne
SF - Stopa fundamentowa

PROJEKT KONSTRUKCJI		BIM Atelier sp. z o.o. ul.Rzemieślnicza 1/513 30-363 Kraków	
PRZEDMIOT INWESTYCJI: Budowa hali sportowej wraz z instalacjami, utwardzeniem terenu na dz. nr 796/8, 794/17, 794/18, 794/19, 795/3 w m. Targanice, gm. Andrychów.			
TYTUŁ RYSUNKU: Zbrojenie stóp fundamentowych			
FAZA: Projekt techniczny		BRANŻA: KONSTRUKCJA	
DATA: 11.2022			
PROJEKTANT: mgr inż. Paweł Byrski		NR. UPRAWNIENI: MAP/0080/POOK/11	
PODPIS:			
SPRAWDZAJĄCY: mgr inż. Piotr Frosztęga		NR. UPRAWNIENI: PDK/002/POK/12	
PODPIS:			
ZESPÓŁ PROJEKTOWY: mgr inż.Karolina Jaszczyńska mgr inż.Tomasz Kula		SKALA: 1:200 1:50 NR RYS.: K-100	
REWIZJA:			
Projekt chroniony jest prawem autorskim.			